

Festékszóró útmutató

A iskolánka jelenleg két Bosch festékszórója van, egy PFS 2000-es és egy PFS 55-ös típusú.

A 2000-esnél a motor rész egy külön egységben van, amely egy rugalmas gégecsővel csatlakozik a szórófejhez. Ezt a részt egy pánt segítségével tudjátok keresztben testen vagy vállon hordani festés közben.

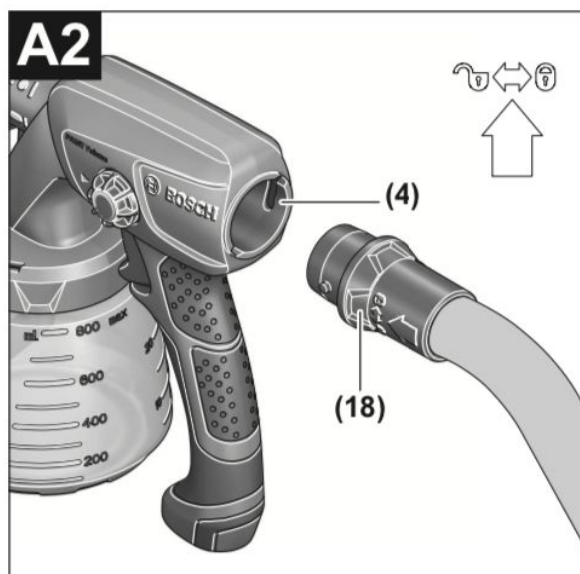
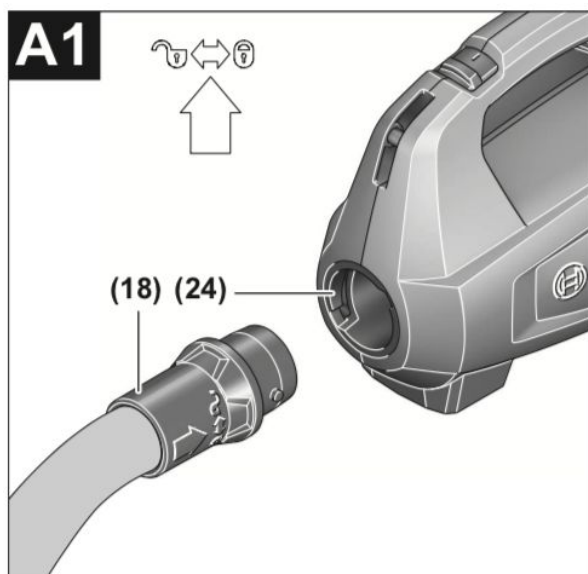


Az 55-ösnél a motor és a szórófej egyben van.

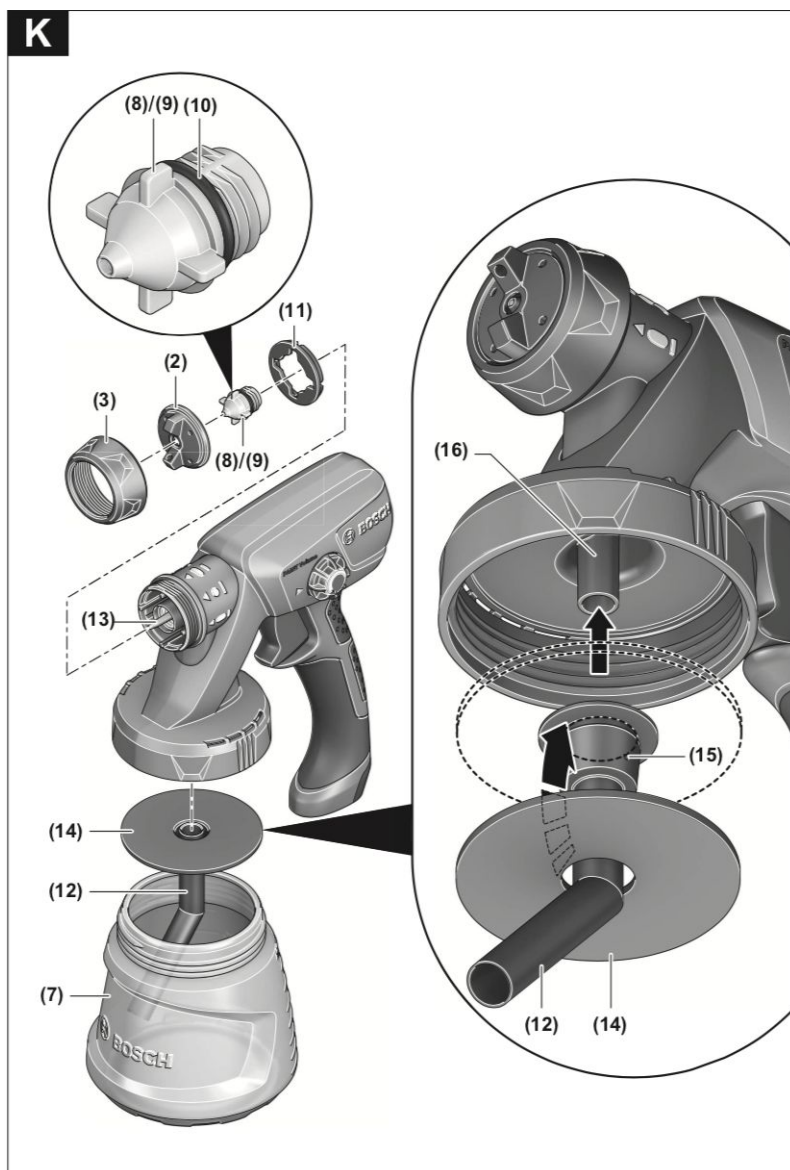
Általános szabályok mindkét festékszóró használatához

1. Mindig vigyetek be a suliba magatokkal hosszabbítót. Hiába készítünk ki, mindig oda lesz, ne kelljen keresgélni, vigyetek be egyet minden munkálathoz.
2. Mielőtt nekikezdték festeni (hengerral vagy festékszóróval) mindig szedjétek le és takarjátok le minden mozdítható tárgyat, díszítést stb. Ami fix, azt takarjátok le, maszkoljátok körbe.
3. Mindig tegyetek a földre is takarást, festés után az odaszáradt lecsöpönő festéket sokkal nagyobb munka feltakarítani.
4. A festékszórókat mindig az 1. emeleten a Titkárság előtt találjátok, kérlek ide is vigyétek vissza, hogy a többieknek se kelljen keresgélni.
5. A gépek bonyolultnak tűnnek, de nem azok, főleg a kisebb. A használat részleteit típusonként részletezem később.
6. A festéket mindig hígítani kell 1:1 arányban, van aki szerint akár kicsit több vízzel is. Ezt mindig egy külön edénybe csináljátok, alaposan keverjétek össze és csak utána töltsétek be a festékszóró tartályába. Ha a keverék túl sűrű, akkor nem fogja kifújni a gép, ha túl vizes, nem fog jól fedni és a festék lefolyik a falon, a padlón összegyűlve. :(
7. A festék területét a kézi egységen található +/- jelzésű tekerővel szabályozhatod. Ha a + irányba tekered akkor nagyobb cseppekben fúj és jobban fed, ha a - felé tekered, akkor kicsi cseppekben fúj, ez jó az átmenetekhez.
8. Festés után: Ha már nem használjátok, akkor teljesen szét kell szedni. A festék tartályt mossátok el alaposan. A fej részben több alkatrész is van, azokat mind szedjétek ki, amíg egy fehér hosszúkás, vékony cső marad szűk véggel. Mindegyik részét alaposan el kell mosni. Ha beleszárad a festék, akkor nem fog működni. A kézi egységben (2000-es) a festék felszívó csövet is takarítsd ki! Óvatosan lehet bele vizet csorgatni, amíg ki nem öblíti teljesen. A víz a szétszerelt permetező rész helyén távozik majd a kézi egységből. Figyelj, hogy ne menjen víz a gégecső csatlakozásánál a gépbe, kivéve ha vállalod, hogy maradéktalanul kitörlöd és szárítod. Átmosás után szereljétek össze és fújjátok át tiszta vízzel, hogy biztosan kijöjjön belőle a festék.
9. Használat és elmosás után mindig vigyétek vissza a festékszórókat a Titkársághoz! Köszönjük! :)

Bosch PFS 2000-es típus segítség



- | | |
|--|--|
| <ul style="list-style-type: none"> (1) Szórópisztoly (2) Légszelep (3) Hollandi anya (4) Tömítőcsatlakozás (szórópisztoly) (5) Szórási anyagmennyiség szabályozókerék (6) Kezelő kapcsoló (7) Szórt anyag tartály (8) Fúvókasapka (szürke: a "Fa" alkalmazáshoz) (9) Fúvókasapka (fehér: a "Fal" alkalmazáshoz) (PFS 2000) (10) O-gyűrű (11) Tömítőtárcsa (12) Felszállócső (13) Fúvókatű | <ul style="list-style-type: none"> (14) Tartály tömítés (15) Légtelenítő nyílás (16) Festékcsonna (17) Levegőtömlő (18) Bajonettzár (19) Alapegység (20) Be-/kikapcsoló (21) Fogantyú (22) Tartóheveder (23) Légszűrő fedél (24) Tömítőcsatlakozás (alapegység) (25) Fülecs a tartóhevederhez (26) Légszűrő |
|--|--|

K

A szórófej 4 részre szedhető (+ tömítőgyűrű). Használat után mindegyiket szedjétek ki és mossátok át alaposan, hogy ne maradjon festékes!

A fehér fúvókát teljesen be kell csavarni ameddig lehet, különben folyamatosan jönni fog belőle a festék és nem működik a mennyiség állítás. Ha teljesen becsavarjátok, a végén a piros korong lötyögni fog, ezzel ne törődjétek, indításkor a nyomás kifeszíti, rendben működni fog.

A motor részen piros kapcsolóval tudjátok áram alá helyezni, de elindulni csak akkor fog, ha a markolatnál lévő piros részt benyomjátok. (Ha a fehérről fúvóka nincs teljesen betekerve, akkor már a motoron lévő bekapcsolásdra elindul és nem reagál a markolaton lévő gomb nyomására.)

Bosch PFS 55-ös típus segítség



A szórófej részt a gépen kétoldalt található két piros gomb egyidejű benyomásával lehet kiszedni és berakni.

A festékszórást a markolaton lévő piros gomb benyomásával tudjátok elindítani. A szórófejet a képeken látható módon tudjátok összerakni.



- 13- légszelep
- 14- hollandi anya
- 20- fúvóka
- 21- fúvóka tömítés



A fekete szórófejet most nem sikerült leszedni, nem erőltettem nehogy eltörjön. Kérlek ettől függetlenül mossátok át azon a részen is miután kivettétek a motort tartalmazó részből.